

2

INDHOLD

Mød Roskilde Festivals topledelse og hør hvordan de styrer 33.000 frivillige
Side 4-6

Hvem skal være ny adm. direktør i Danske Spil?
Side 7

Niels Lunde: Succesfulde virksomheder har styr på disse fem værktøjer
Side 8

Klumme: "England står midt i deres ledelses-øjeblik"
Side 9

Boganbefalinger til sommerferien
Side 10-11



Foto: Magnus Møller

Svært for en leder at lede ledere
Side 12-13

BØRSEN.
EXECUTIVE

REDAKTØR
Peter Møller Christensen
pech@borsen.dk

KOMMENTARER OG IDÉER
til redaktionen kan sendes til
executive@borsen.dk

Selvindsigt forhindrer CEO-sygdom

HVEM:

Mikkel Severin,
indehaver af
Mind Control

HVAD:

Rådgiver topledere
i brug af emotionel
intelligens (EQ)

HVORFOR:

De bedste ledere er
dem, der forstår at
udnytte deres EQ



Mikkel
Severin
rådgiver
topledere i
brugen af
emotionel
intelligens.
SPR-foto

Af Peter Møller Christensen

Hvad er emotional intelligence (EQ) for en størrelse, sammenlignet med IQ?

"Hvis en virksomhed får udarbejdet en strategirapport, er der tale om et IQ-produkt, som det kræver analytisk sans at udarbejde. Det, der er afgørende for, om rapporten bliver modtaget og benyttet på bedst mulig vis, er EQ hos den, der overleverer rapporten, samt EQ hos den, der skal gøre den konkret i organisationen."

Hvorfor er EQ vigtigere hos topledere end EQ hos andre ledere i en virksomhed?

"Undersøgelser viser, at 80-90 pct. af de bedste topledere præstationer i forhold til gennemsnitlige topledere skyldes EQ. Og pga. den emotionelle spredning er det topledere EQ, der forplanter sig gennem organisationen.

Toplederen sætter derfor standarden for organisationens EQ, og en organisation med høj EQ leverer bedre resultater på bundlinjen."

Hvad vil det sige?

"Man kan også sige det på den måde, at skiftet fra at være en gennemsnitlig topleder til at have i gruppen af bedst præsterende topledere indtræffer, når toplederen erkender, at disse soft skills rent faktisk er hard skills, som kan levere konstante og målbare resultater."

Hvordan oplever man en topleder med en høj EQ agere anderledes og bedre end den gennemsnitlige topleder?

"En topleder med en høj

EQ har stor selvindsigt og er dermed bevidst om sine egne styrker og svagheder og ved dermed, hvornår han eller hun skal uddelegere sit ledelsesansvar til andre med større indsigt på området."

Hvad sker der for topledere med et underskud af EQ?

"De risikerer at pådrage sig CEO-sygdommen. Dvs., at både andre ledere og medarbejdere ignorerer toplederen, som dermed kommer til at svæve rundt i et vakuum."

Projektsamarbejde uden e-mail

Asana skaber samling om projekter og kan i stort omfang erstatte en endeløs strøm af e-mail

Mobil-app'en og den underliggende, webbaserede samarbejdstjeneste Asana løser en god bid af de udfordringer, projektgrupper, virksomheder og projektorganisationer kan have med at bevare det nødvendige overblik.

Alle interessenter kan i dette eller hinc projekt holde hinanden opdateret om, hvor i processen et givet projekts enkelt-elementer befinder sig nu og her – i stedet for en evindelig strøm af e-mail frem og tilbage mellem projektdeltagere – og disses overordnede på cc, bare for en sikkerheds skyld.

Tanken bag Asana er, at virksomheder skal operere med størst mulig gennemsigtighed, om end det også er muligt at begrænse adgangen til enkeltprojekter, hvis der er behov for det.



Brugeren kan bl.a. oprette delopgaver under de enkelte projekter, knytte opgaverne til bestemte projektdeltagere, sætte tidsramme på, og deltagerne kan sætte flueben, når delopgaverne er udført.

Basisversionen er gratis for team på op til 15 deltagere.

Navn: Asana
Pris: Gratis/35-55 kr. pr. bruger pr. måned
Platform: Android, Iphone/Ipad

UGEN PÅ DE SOCIALE MEDIER

20. juni kl. 8.50



DI: Vi skal revolutionere det offentlige med nytænkning og ambitiøse moonshots #VindFremtiden

Adam Lebech (@adamlebech),
brandedirektør, DI Digital

20. juni kl. 8.34

Dagens fakta – kun Finland har et beskæftigelses-taxameter. 1 pct. af uddmidler fordeles efter beskæftigelse #uddpol

Lykke Friis (@lykkefriis),
prorektor for uddannelse,
Københavns Universitet

20. juni kl. 6.30



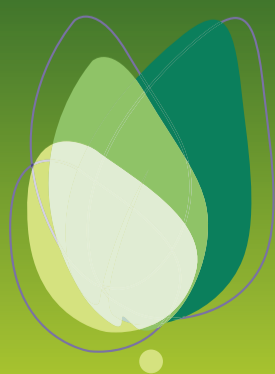
"When people start telling you that you're crazy, you just might be onto the most important innovation in your life." – @larryellison

Alex Osterwalder (@AlexOsterwalder),
virksomhedsrådgiver og
forfatter, grundlægger af
Strategyzer.com

19. juni kl. 15.55

The Dark side of digitalisation. Vi underinvesterer i den regulative side af digitaliseringen ifht den teknologiske

Marianne Dahl Steensen (@LivogStormsmor),
adm. direktør,
Microsoft Danmark



CMC
biologics

CMC Biologics – Right. On time
– your next career move?

www.cmcbio.com/joinourteam